



360



362



364



364



365



366



367



367



367

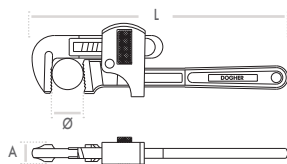
Idraulica
650

650

Giratubi Modello Stillson con Corpo Forgiato

CrV

60HRc



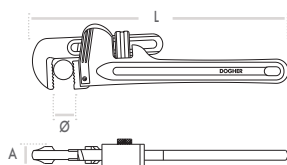
L mm	L "	Ø mm	Ø "	A mm	Part N°	€
200	8	25	1	11	650-200	26,53
250	10	35	1.3/8	15	650-250	35,74
300	12	44	1.3/4	17	650-300	40,45
350	14	50	2	19	650-350	45,45
450	18	60	2.3/8	23	650-450	60,43
600	24	76	3	26	650-600	99,98
900	36	102	4	30	650-900	205,60

655

Giratubi Modello Americano con Corpo in Alluminio Curvate 90°

CrV

60HRc



L mm	L "	Ø mm	Ø "	A mm	Part N°	€
250	10	49	2	17	655-250	49,43
350	14	60	2.3/8	21	655-350	65,85
450	18	76	3	26	655-450	94,15
600	24	89	3.1/2	28	655-600	139,58
900	36	140	5.1/2	32	655-900	278,19
1210	48	168	6	36	655-1210	453,85

651

Ricambi Ganascia Mobile

CrV

Adatta per
650



L mm	L "	Part N°	€
200	8	651-200	12,76
250	10	651-250	18,04
300	12	651-300	19,65
350	14	651-350	20,80
450	18	651-450	27,20
600	24	651-600	42,85
900	36	651-900	71,82

652

Dadi di Ricambio

CrV

Adatto per
650



L mm	L "	Part N°	€
200	8	652-200	8,96
250	10	652-250	9,50
300	12	652-300	9,50
350	14	652-350	9,86
450	18	652-450	10,38
600	24	652-600	14,91
900	36	652-900	25,34

656

Ricambi Ganascia Mobile

CrV

Adatta per
655



L mm	L "	Part N°	€
250	10	656-250	17,55
350	14	656-350	26,91
450	18	656-450	29,92
600	24	656-600	47,14
900	36	656-900	92,93

658

Dadi di Ricambio

CrV

Adatto per
655



L mm	L "	Part N°	€
250	10	658-250	9,50
350	14	658-350	9,86
450	18	658-450	10,38
600	24	658-600	14,91
900	36	658-900	25,34

657

Ricambi Ganascia Fissa

CrV

Adatta per
655



L mm	L "	Part N°	€
250	10	657-250	15,45
350	14	657-350	16,95
450	18	657-450	20,19
600	24	657-600	28,28
900	36	657-900	33,45

Idraulica

Giratubi



654

Giratubi Modello Americano con Corpo in Alluminio Curvate 90°

CrV

60HRc



L mm	L "	Ø mm	Ø "	A mm	Part N°	€
350	14	60	2	22	654-350	69,97
450	18	76	2.1/2	25	654-450	104,46

654M

Ricambi Ganascia Mobile

CrV

Adatta per
654



L mm	L "	Part N°	€
350	14	654M-350	18,91
450	18	654M-450	21,22

654F

Ricambi Ganascia Fissa

CrV

Adatto per
654



L mm	L "	Part N°	€
350	14	654F-350	11,84
450	18	654F-450	15,44

655

Giratubi Snodato con Corpo in Alluminio

CrV

60HRc



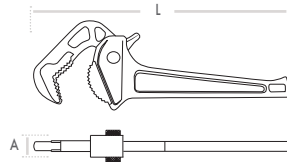
L mm	L "	Ø mm	Ø "	A mm	Part N°	€
250	10	49	3/8-1.1/2	17	655-001	85,54

672

Giratubi di Serraggio Rapido con Corpo Forgiato

CrV

60HRc



L mm	L "	Ø mm	Ø "	A mm	Part N°	€
200	8	6-19	1/4-3/4	14	672-200	44,81*
250	10	10-25	3/8-1	17	672-250	52,69*
450	18	25-51	1-2	28	672-450	138,44*

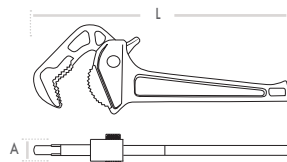
* Fino ad esaurimento scorte

673

Giratubi di Serraggio Rapido con Corpo in Alluminio

CrV

60HRc



L mm	L "	Ø mm	Ø "	A mm	Part N°	€
250	10	10-25	3/8-1	17	673-250	68,01*
300	12	13-32	1/2-1.1/4	20	673-300	82,25*
350	14	13-38	1/2-1.1/2	24	673-350	89,09*

* Fino ad esaurimento scorte

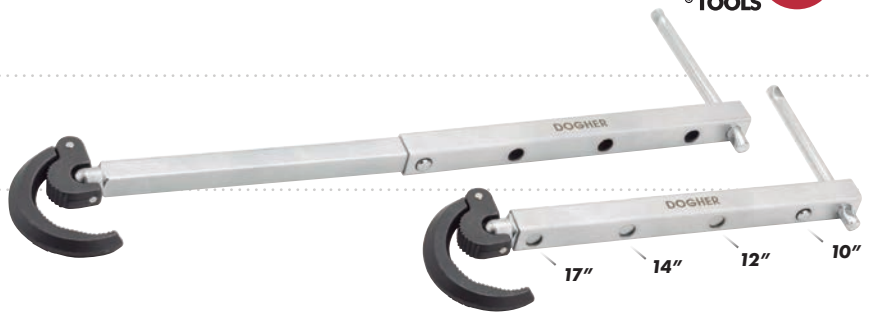
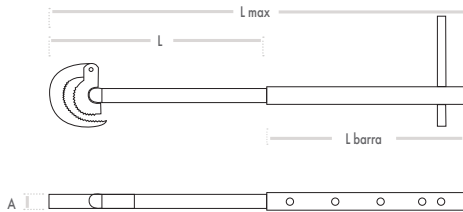
Idraulica

Chiavi per Dadi Rubinetti, per Radiatore, Giratubi e Cricchetto Reversibile

DOGHER
TOOLS

673

Chiavi per Dadi Rubinetti



mm	L mm	L max	L barra	A mm	Part N°	€
10-32	230	460	230	15	673-001	48,64*
25-50	240	460	230	15	673-002	52,80*

* Fino ad esaurimento scorte

660

Giratubi Modello Svedese con Ganasce a 45° Sottili e Sagomate



L mm	Ø mm	Ø"	Part N°	€
320	45	1	660-320	35,70
425	60	1. 1/2	660-425	47,47
550	75	2	660-550	75,45
630	120	3	660-630	111,10

661

Giratubi Modello Svedese con Ganasce a 90° Dritte



L mm	Ø mm	Ø"	Part N°	€
320	45	1	661-320	35,55
425	60	1. 1/2	661-425	47,24
550	70	2	661-550	75,13
630	110	3	661-630	110,61

544

Cricchetto Reversibile Femmina



L mm	Part N°	€
260	544-011	100,87

554

Cricchetto Reversibile Femmina

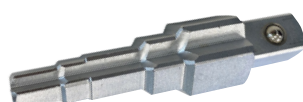


L mm	Part N°	€
510	554-011	210,01*

* Fino ad esaurimento scorte

544

Chiave a Gradino per Radiatore



- 9,5 · 11 · 12,7 · 16 · 21 mm
- 3/8" · 7/16" · 1/2" · 5/8" · 13/16"

L mm	Part N°	€
90	544-022	19,75

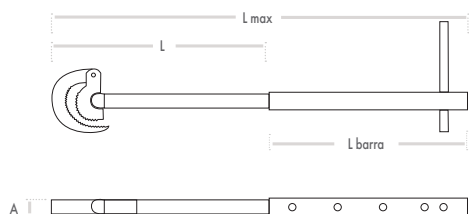
Idraulica

Chiavi per Dadi Rubinetti, per Radiatore, Giratubi e Cricchetto Reversibile



673

Chiavi per Dadi Rubinetti



mm	L mm	L max	L barra	A mm	Part N°	€
25-50	240	460	230	15	673-002	52,80*

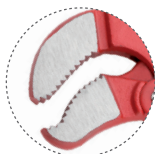
* Fino ad esaurimento scorte

660

Giratubi Modello Svedese con Ganasce a 45° Sottili e Sagomate

CrV

60HRc



L mm	Ø mm	Ø"	Part N°	€
320	45	1	660-320	35,70
425	60	1. 1/2	660-425	47,47
550	75	2	660-550	75,45
630	120	3	660-630	111,10

661

Giratubi Modello Svedese con Ganasce a 90° Dritte

CrV

60HRc



L mm	Ø mm	Ø"	Part N°	€
320	45	1	661-320	35,55
425	60	1. 1/2	661-425	47,24
550	70	2	661-550	75,13
630	110	3	661-630	110,61

544

Cricchetto Reversibile Femmina

60^{6°}

1/2"



L mm	Part N°	€
260	544-011	100,87

554

Cricchetto Reversibile Femmina

60^{6°}

3/4"



L mm	Part N°	€
510	554-011	210,01*

* Fino ad esaurimento scorte

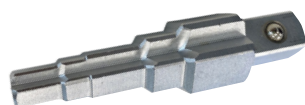
544

Chiave a Gradino per Radiatore

CrV

1/2"

90 mm



- 9,5 · 11 · 12,7 · 16 · 21 mm
- 3/8" · 7/16" · 1/2" · 5/8" · 13/16"

L mm	Part N°	€
90	544-022	19,75

662

Giratubi a Catena

CrV



L mm	Ø mm	Part N°	€
300	90	662-001	55,32

662

Catena di Ricambio

Adatta per
662-001



L mm	Part N°	€
300	662-001R	19,85

662

Giratubi a Nastro

CrV



L mm	Ø mm	Ø "	Part N°	€
300	75	3"	662-002	49,45
300	200	8"	662-003	62,74

662

Nastri di ricambio

Adatta per
662-002 / 662-003



L mm	Part N°	€
450	662-002R	18,90
1.040	662-003R	23,77

662

Curvatubi Multiuso

• Per Tubo da 6-8-10 mm

Part N°	€
662-020	42,36



Idraulica

Tagliatubi



665

Tagliatubi per Tubi e Profilati in Plastica a Ritorno Automatico



Position 1 **Ø27 mm**

Position 2 **Ø45 mm**



Ø mm	Part N°	€
0-45	665-45	72,79

- Taglia polietilene, PPR, multistrato...
- Perno per selezionare la capacità di taglio (da 27 a 45 mm)
- Lama in acciaio forgiato e temprato

667

Tagliatubi per Tubi e Profilati in Plastica a Ritorno Manuale



Ø mm
0-36



Ø mm	Part N°	€
0-36	667-36	38,72

675

Tagliatubi Regolabile per Metallo



Ø mm
3-28



Ø mm	Part N°	€
3-28	675-03-28	30,51

- Include rotella di ricambio

Inox

* Vedi a pag. 368 la Lama HSS

675

Tagliatubi Regolabile per Metallo



Ø mm
3-32



Ø mm	Part N°	€
3-32	675-03-32	26,08

- Include rotella di ricambio

Inox

* Vedi a pag. 368 la Lama HSS

675

Tagliatubi Regolabile per Metallo



Ø mm
3-41



Ø mm	Part N°	€
3-41	675-03-41	49,19

- Include rotella di ricambio

Inox

* Vedi a pag. 368 la Lama HSS

675

Tagliatubi Regolabile per Metallo

- Cu
- Al
- Inox



* Vedi a pag. 368 la Lama HSS

Ø mm	Part N°	€
6-65	675-06-65	103,63

• Include rotella di ricambio

675

Mini Tagliatubi Regolabile per Metallo

- Cu
- Al
- Inox



* Vedi a pag. 368 la Lama HSS

Ø mm	Part N°	€
3-16	675-03-16	15,57

• La lama di questo tagliatubi è studiata per tagliare materiali non ferrosi (Alluminio, Rame o Bronzo) ma soprattutto Rame e Acciai Inossidabili, anche se esistono lame specifiche per la prima applicazione.

676

Tagliatubi Automatici per Metallo con Corpo in Zinco

- Cu
- Al
- Inox



Ø mm	Part N°	€
10	676-10	29,49
12	676-12	30,53
15	676-15	33,63
18	676-18	36,17
22	676-22	36,41

677

Svasatore per Tubi

- Cu
- Al
- Inox



Int.



Ext.

Ø mm	Part N°	€
3-40	677-03-40	21,42

• La lama di questo tagliatubi è studiata per tagliare materiali non ferrosi (Alluminio, Rame o Bronzo) ma soprattutto Rame e Acciai Inossidabili, anche se esistono lame specifiche per la prima applicazione.

665

Ricambio Lama

Adatta per
665-45



Ø mm	Part N°	€
0~45	665-45R	17,63

667

Ricambio Lama

Adatta per
667-36



Ø mm	Part N°	€
0~36	667-36R	10,07

675

Rotella di Ricambio

Adatta per
675-03-28 / 675-03-32 / 675-03-41



Materiale	Applicazione	Part N°	€
Acciaio al carbonio	Cu · Al · Bronzo	675-04AC	4,75
HSS	Inox	675-04HSS	6,06

675

Rotella di Ricambio

Adatta per
675-06-65



Materiale	Applicazione	Part N°	€
Acciaio al carbonio	Cu · Al · Bronzo	675-06-65AC	8,34
HSS	Inox	675-06-65HSS	15,62

675

Rotella di Ricambio

Adatta per
675-03-16



Materiale	Applicazione	Part N°	€
Acciaio al carbonio	Cu · Al · Bronzo	675-03-16AC	4,16