



DOGHER
 TOOLS

Making Solutions



	410
	414
	417
	418
	421
	422
	424
	430
	435
	436
	437
	448
	449

Brosses, Coupe et Abrasifs 800

Brosses, Coupe et Abrasifs

Brosses Circulaires Ondulées



818

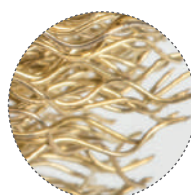
Brosse Circulaire Ondulée



Attache Multi-axes

- Ø: 10-12,7-16-19-22-25,4-32 mm

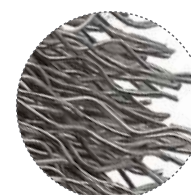
- Permet l'utilisation de différents diamètres d'axe



Acier Laitonné
0,20 mm . 008"



Acier Laitonné
0,30 mm . 012"



INOX
0,30 mm . 012"

Ø Ext. mm	"	Fils	▶		◀		Multi-Axe		R.P.M max.	Part N°	€	Part N°	€	Part N°	€
			mm	"	mm	"	mm	"							
75	3"	4	14	9/16"	15	5/8"	12,7-10	1/2"-3/8"	4500	818-075-1402	12,70	818-075-1403	10,86		
75	3"	5	16	5/8"	15	5/8"			4500	818-075-1602	15,73	818-075-1603	13,68		
100	4"	3	12	1/2"	23	15/16"	12,7-10	1/2"-3/8"	4500	818-100-1202	13,17	818-100-1203	11,63		
100	4"	4	14	9/16"	18	11/16"	20	3/4"	6000	818-100-1402	17,38	818-100-1403	14,02	818-100-1403INOX	27,93
100	4"	5	18	11/16"	18	11/16"	16	5/8"	6000	818-100-1802	19,68	818-100-1803	16,55	818-100-1803INOX	33,60
100	4"	7	22	7/8"	18	11/16"	12,7	1/2"	6000	818-100-2202	29,10	818-100-2203	23,34	818-100-2203INOX	46,77
125	5"	3	13	1/2"	30	1.3/16"	16-12,7	5/8"-1/2"	4500	818-125-1302	15,26	818-125-1303	12,93	818-125-1303INOX	29,11
125	5"	4	15	5/8"	30	1.3/16"	20	3/4"	8500	818-125-1502	20,20	818-125-1503	14,04	818-125-1503INOX	34,80
125	5"	5	20	3/4"	30	1.3/16"	16	5/8"	8500	818-125-2002	22,54	818-125-2003	18,00	818-125-2003INOX	40,81
125	5"	7	25	1"	30	1.3/16"	12,7	1/2"	8500	818-125-2502	33,76	818-125-2503	24,19	818-125-2503INOX	60,64
150	6"	4	15	5/8"	34	1.3/8"	16-12,7	5/8"-1/2"	4500	818-150-1502	20,44	818-150-1503	15,18	818-150-1503INOX	35,92
150	6"	5	20	3/4"	30	1.3/16"	32 25,4	1.1/4" 1"	6000	818-150-2002	24,85	818-150-2003	19,71	818-150-2003INOX	41,81
150	6"	7	25	1"	30	1.3/16"	22 19	7/8" 3/4"	6000	818-150-2502	34,25	818-150-2503	26,68	818-150-2503INOX	61,13
150	6"	9	32	1.1/4"	30	1.3/16"	16 12,7	5/8" 1/2"	6000	818-150-3202	44,54	818-150-3203	33,89	818-150-3203INOX	76,22
175	7"	4	17	11/16"	40	1.5/8"	16-12,7	5/8"-1/2"	4500	818-175-1702	26,43	818-175-1703	17,15	818-175-1703INOX	63,73
175	7"	5	20	3/4"	40	1.5/8"	32 25,4	1.1/4" 1"	6500	818-175-2002	32,34	818-175-2003	22,47	818-175-2003INOX	78,12
175	7"	7	25	1"	40	1.5/8"	22 19	7/8" 3/4"	6500	818-175-2502	35,08	818-175-2503	30,29	818-175-2503INOX	82,36
175	7"	9	32	1.1/4"	40	1.5/8"	16 12,7	5/8" 1/2"	6500	818-175-3202	47,56	818-175-3203	39,07	818-175-3203INOX	138,66
200	8"	4	17	11/16"	42	1.5/8"	16-12,7	5/8"-1/2"	3750	818-200-1702	31,88	818-200-1703	20,00	818-200-1703INOX	64,57
200	8"	5	20	3/4"	45	1.3/4"	32 25,4	1.1/4" 1"	4500	818-200-2002	38,31	818-200-2003	26,53	818-200-2003INOX	87,08
200	8"	6	25	1"	45	1.3/4"	22	7/8"	4500	818-200-2502	42,56	818-200-2503	30,61	818-200-2503INOX	88,15
200	8"	7	30	1.3/16"	45	1.3/4"	19	3/4"	4500	818-200-3002	51,48	818-200-3003	35,85	818-200-3003INOX	107,39
200	8"	9	35	1.3/8"	45	1.3/4"	16 12,7	5/8" 1/2"	4500	818-200-3502	55,41	818-200-3503	41,82	818-200-3503INOX	139,82
250	10"	4	22	7/8"	54	2.1/8"	25,4 22 19 16 12,7	1" 7/8" 3/4" 5/8" 1/2"	4000			818-250-2203	34,22		
250	10"	5	25	1"	50	2"	32 25,4	1.1/4" 1"	3600			818-250-2503	45,85		
250	10"	6	30	1.3/16"	50	2"	22	7/8"	3600			818-250-3003	51,40		
250	10"	7	35	1.3/8"	50	2"	19	3/4"	3600			818-250-3503	63,14		
250	10"	9	40	1.5/8"	50	2"	16 12,7	5/8" 1/2"	3600			818-250-4003	82,54		
300	12"	5	27	1"	75	3"	32 25,4	1.1/4" 1"	3000			818-300-2703	66,81		
300	12"	6	30	1.3/16"	75	3"	22	7/8"	3000			818-300-3003	81,69		
300	12"	7	35	1.3/8"	75	3"	19	3/4"	3000			818-300-3503	98,67		
300	12"	9	40	1.5/8"	75	3"	16 12,7	5/8" 1/2"	3000			818-300-4003	120,16		

818

Brosse Circulaire Ondulée Haute Performance



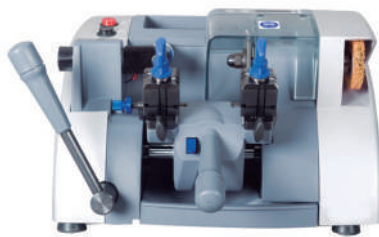
Attache Multi-axes

- Ø: 10-12,7-16-19-22-25,4-32 mm
- Permet l'utilisation de différents diamètres d'axe



Acier Laitonné
0,25 mm . 010"

Ø Ext.	Fils	▶ / ◀		▶ ~ ◀		Multi-Axe		R.P.M max.	Part N°	€
		mm	"	mm	"	mm	"			
150	6"	5	20	3/4"	30	1.3/16"		6000	818-150-20025HP	22,37
175	7"	5	20	3/4"	40	1.5/8"	12,7-16-19-	6500	818-175-20025HP	26,50
200	8"	5	20	3/4"	45	1.3/4"	22-25,4-32	4500	818-200-20025HP	31,15

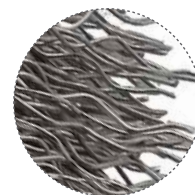


821

Brosse Circulaire Ondulée pour Meuleuse



Acier Laitonné
0,30 mm . 012"



INOX
0,30 mm . 012"



Ø Ext.	▶ / ◀		R.P.M max.	Part N°	€	R.P.M max.	Part N°	€
	mm	"						
100	4"	18 11/16"	M14x2	23	15/16"	14000	821-100	13,75
115	4,5"	18 11/16"	M14x2	30	1.3/16"	12500	821-115	16,56
125	5"	18 11/16"	M14x2	30	1.3/16"	8500	821-125	17,77
150	6"	18 11/16"	M14x2	34	1.3/8"	9000	821-150	19,49
175	7"	18 11/16"	M14x2	40	1.5/8"	9000	821-175	28,47
200	8"	22 7/8"	M14x2	45	1.3/4"	6000	821-200	31,16
225	9"	22 7/8"	M14x2	56	2.3/16"	6000	821-225	34,36

Brosses, Coupe et Abrasifs

Brosses Circulaires



825

Brosse Circulaire Tressée



Acier
0,50 mm .020"

Ø Ext.		Fils	▶		◀		🔩	R.P.M max.	Part N°	€
mm	"		mm	"	mm	"				
100	4"	20	12	1/2"	19	3/4"	M14x2	12500	825-100-1205	27,17
115	4.1/2"	20	12	1/2"	23	15/16"	M14x2	12500	825-115-1205	27,56
125	5"	22	12	1/2"	25	1"	M14x2	12500	825-125-1205	28,04
150	6"	24	12	1/2"	34	1.3/8"	M14x2	9000	825-150-1205	29,59
175	7"	28	12	1/2"	37	1.1/2"	M14x2	9000	825-175-1205	32,96
200	8"	34	12	1/2"	41	1.5/8"	M14x2	8500	825-200-1205	39,46
250	10"	40	12	1/2"	70	2.3/4"	M14x2	8500	825-250-1205	44,90



INOX
0,50 mm .020"



Laiton
0,40 mm .016"

Ø Ext.		Fils	▶		◀		🔩	R.P.M max.	Part N°	€	Part N°	€
mm	"		mm	"	mm	"						
100	4"	20	12	1/2"	19	3/4"	M14x2	12500	825-100-1205INOX	44,45	825-100-1204L	29,59
115	4.1/2"	20	12	1/2"	23	15/16"	M14x2	12500	825-115-1205INOX	47,56		
125	5"	22	12	1/2"	25	1"	M14x2	12500	825-125-1205INOX	50,29	825-125-1204L	32,96
150	6"	24	12	1/2"	34	1.3/8"	M14x2	9000	825-150-1205INOX	55,41		

826

Brosse Pipe Line (traitement de cordons de soudure)



Acier
0,50 mm .020

Ø Ext.		N° de Tresses	▶ / ◀		~		R.P.M max.	Part N°	€	
mm	"		mm	"	mm	"				
100	4"	32	6	1/4"	19	3/4"	M14x2	12500	826-100-0605	24,69
125	5"	40	6	1/4"	25	1"	M14x2	12500	826-125-0605	26,59
150	6"	52	6	1/4"	34	1.3/8"	M14x2	9000	826-150-0605	29,09

Brosses, Coupe et Abrasifs

Brosses Coupe Surtige

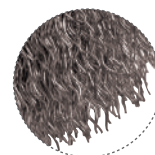


819

Brosse Coupe Métallique pour Meuleuse



Acier Laitonné
0,30 mm . 012"



INOX
0,30 mm . 012"



Ø Ext.		📐		🔩	R.P.M	Part N°	€	Part N°	€
mm	"	mm	"		max.				
60	2.3/8"	20	3/4"	M14x2	12500	819-060	13,58	819-060INOX	24,93
80	3.1/4"	22	7/8"	M14x2	12500	819-080	17,17	819-080INOX	39,14
100	4"	28	1.1/8"	M14x2	8500	819-100	21,47	819-100INOX	49,06
125	5"	32	1.1/4"	M14x2	6500	819-125	30,53	819-125INOX	70,12
150	6"	33	1.1/4"	M14x2	6500	819-150	40,19	819-150INOX	100,55

825

Brosse Coupe Métallique pour Meuleuse



Acier
0,50 mm . 020"



Acier
0,80 mm . 1/32"



Ø Ext.		Fils	📐		🔩	R.P.M	Part N°	€	Part N°	€
mm	"		mm	"		max.				
65	2.9/16"	1	22	7/8"	M14x2	12500	825-065	18,81	825-065-08	19,26
75	3"	1	22	7/8"	M14x2	12500	825-075	19,69	825-075-08	20,15
80	3.1/4"	1	22	7/8"	M14x2	8500	825-080	23,28	825-080-08	25,86
100	4"	1	25	1"	M14x2	8500	825-100	28,38	825-100-08	31,66
125	5"	1	22	7/8"	M14x2	8500	825-125	34,90	825-125-08	38,94
150	6"	1	28	1.1/8"	M14x2	6500	825-150	63,56		

INOX
0,50 mm . 020"

Ø Ext.		Fils	📐		🔩	R.P.M	Part N°	€
mm	"		mm	"		max.		
65	2.9/16"	1	22	7/8"	M14x2	12500	825-065INOX	32,15
75	3"	1	22	7/8"	M14x2	12500	825-075INOX	42,36
80	3.1/4"	1	22	7/8"	M14x2	8500	825-080INOX	56,93
100	4"	1	28	1.1/8"	M14x2	8500	825-100INOX	64,98
125	5"	1	32	1.1/4"	M14x2	6500	825-125INOX	86,97



822

Disque Industriel Monté Sur Tige de 6 mm (1/4")

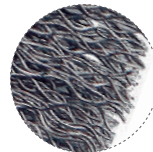


Acier Laitonné
0,20 mm . 008"

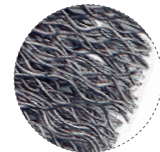


Acier Laitonné
0,30 mm . 012"

Ø Ext.		Tige	▶ ▾		▶ ~ ▾		R.P.M max.	Part N°	€	Part N°	€
mm	"		mm	"	mm	"					
30	1.3/16"	6	10	3/8"	4	5/32"	20000	822-030-1002	5,47		
40	1.9/16"	6	10	3/8"	9	3/8"	18000	822-040-1002	5,67		
50	2"	6	10	3/8"	12,5	1/2"	15000	822-050-1002	6,46		
50	2"	6	25	1"	12,5	1/2"	15000	822-050-2502	11,26		
60	2.3/8"	6	15	5/8"	17	11/16"	15000			822-060-1503	7,01
75	3"	6	15	5/8"	23	7/8"	15000			822-075-1503	8,42
100	4"	6	15	5/8"	22	7/8"	12000			822-100-1503	10,82



INOX
0,20 mm . 008"



INOX
0,30 mm . 012"

Ø Ext.		Tige	▶ ▾		▶ ~ ▾		R.P.M max.	Part N°	€	Part N°	€
mm	"		mm	"	mm	"					
30	1.3/16"	6	10	3/8"	4	5/32"	20000	822-030-1002INOX	11,93		
50	2"	6	10	3/8"	12	1/2"	15000			822-050-1003INOX	15,48
60	2.3/8"	6	15	5/8"	12	1/2"	15000			822-060-1503INOX	16,81
75	3"	6	15	5/8"	23	7/8"	15000			822-075-1503INOX	21,30
100	4"	6	15	5/8"	23	7/8"	12000			822-100-1503INOX	25,95



Laiton
0,30 mm . 012"

Ø Ext.		Tige	▶ ▾		▶ ~ ▾		R.P.M max.	Part N°	€
mm	"		mm	"	mm	"			
30	1.3/16"	6	10	3/8"	4	5/32"	20000	822-030L	8,01
50	2"	6	10	3/8"	12	1/2"	15000	822-050-1003L	11,59
75	3"	6	15	5/8"	23	7/8"	15000	822-075-1503L	18,80
100	4"	6	15	5/8"	23	7/8"	12000	822-100-1503L	24,06

Brosses, Coupe et Abrasifs

Brosses sur Tige



823

Brosse Métallique sur Tige pour Perceuse



Ø 6mm
1/4"



Acier Laitonné
0,30 mm . 012"

Ø Ext.		~		R.P.M	Part N°	€
mm	"	mm	"	max.		
50	2"	25	1"	4500	823-050	4,07
75	3"	25	1"	4500	823-075	4,87

827

Brosse Circulaire Nylon Abrasif sur Tige pour Perceuse



Ø 6mm
1/4"



Ø Ext. mm	~	~	R.P.M. max.	Part N°	€
75	6	10	4500	827-075	10,11
100	6	10	4500	827-100	12,20



Ø 1,2 mm - 3/64"

828

Brosse Nylon Abrasif sur Tige pour Perceuse



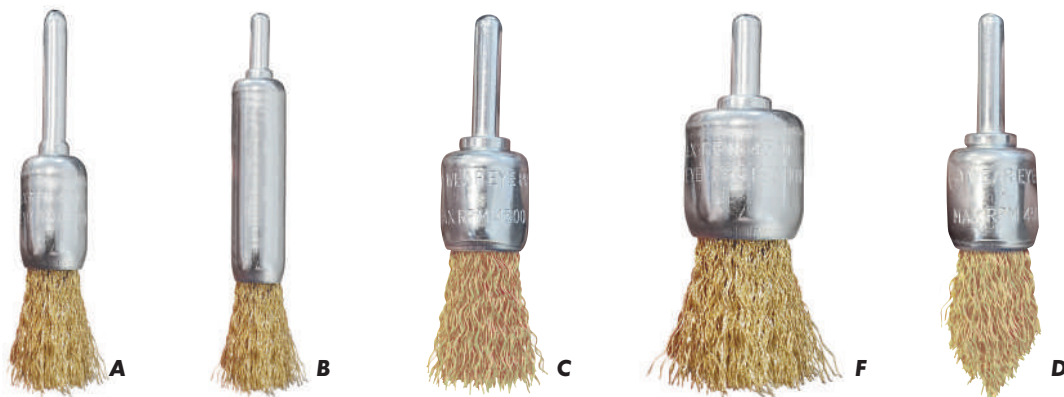
Ø Ext. mm	~	R.P.M. max.	Part N°	€
50	20	4500	828-050	11,23
75	20	4500	828-075	11,42



Ø 1,2 mm - 3/64"

824

Brosses Pinceaux Sur Tige



Acier Laitonné
0,30 mm . 012"



INOX
0,30 mm . 012"

Forme	Ø Ext.		Tige mm	⋈		R.P.M max.	Part N°	€	Part N°	€
	mm	"		mm	"					
A	12	1/2"	6	30	1.3/16"	20000	824-0123A	5,17	824-0123AINOX	8,32
B	12	1/2"	6	30	1.3/16"	20000	824-0123B	8,61	824-0123BINOX	13,33
C	15	5/8"	6	27	1.1/16"	20000	824-0153C	7,70		
C	19	3/4"	6	27	1.1/16"	20000	824-0193C	5,94	824-0193CINOX	9,31
C	26	1"	6	27	1.1/16"	20000	824-0263C	6,13	824-0263CINOX	13,72
F	30	1.3/16"	6	25	1.1/16"	20000	824-0303F	10,50	824-0303FINOX	20,11
D	19	3/4"	6	30	1.3/16"	20000	824-0193D	6,48		
D	26	1"	6	30	1.3/16"	20000	824-0263D	7,48		

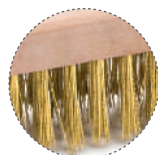
Brosses, Coupe et Abrasifs

Brosses Manuelles



830

Brosse Métallique Manuelle Manche Bois



Fil Laiton
0,20 mm . 008"

Fils	L mm	Part N°	€
5 x 15	200	830-001	22,05

830

Brosse Métallique Manuelle Manche Bois



Fil Acier Gris
0,30 mm . 012"

Fils	L mm	Part N°	€
5 x 15	200	830-011	15,70

830

Brosse Métallique Manuelle Manche Bois



Fil Acier Bruni
0,30 mm . 012"

Fils	L mm	Part N°	€
4 x 15	290	830-012	4,91
5 x 15	290	830-013	5,34

830

Brosse Métallique Manuelle Manche Bois



Fil Laiton
0,30 mm . 012"

Fils	L mm	Part N°	€
4 x 15	290	830-002	10,17
5 x 15	290	830-003	12,11

830

Brosse Métallique Manuelle en "V" Manche Bois



Fil Acier Laitonné
0,30 mm . 012"

Fils	L mm	Part N°	€
3 x 15	280	830-021	7,50

830

Brosse Métallique Manuelle Manche PVC



Fil Laiton
0,30 mm . 012"

L mm	Part N°	€
250	830-005	8,02

830

Brosse Métallique Manuelle Manche PVC



Fil Acier Laitonné
0,30 mm . 012"

L mm	Part N°	€
250	830-022	3,23

830

Brosse Métallique Manuelle Manche PVC



Fil Acier Inoxydable
0,30 mm . 012"

L mm	Part N°	€
250	830-031	8,51

Brosses, Coupe et Abrasifs

Brosses Manuelles



830

Brosse Métallique Manuelle Manche Bi-Matière



Fil Acier Inoxydable
0,30 mm . 012"

Fils	L mm	Part N°	€
3 x 19	340	830-032	13,44

830

Brosse Métallique Manuelle Manche Bi-Matière



Fil Laiton
0,30 mm . 012"

Fils	L mm	Part N°	€
3 x 19	340	830-004	15,09

830

Brosse Métallique Manuelle Manche Bois



Fil Acier Bruni
0,30 mm . 012"

Fils	L mm	Part N°	€
3 x 19	290	830-041	7,50

800

Ciseau à Bois Manche Bi-Matière

CrV



A mm	Part N°	€
6	800-06	17,86
8	800-08	18,42
10	800-10	18,74
12	800-12	19,18
14	800-14	19,61
15	800-15	19,83
16	800-16	20,17
18	800-18	20,49
20	800-20	20,94
22	800-22	22,77
25	800-25	24,51
28	800-28	25,38
30	800-30	27,47
32	800-32	27,98
35	800-35	28,77
38	800-38	29,66

801

Ciseau à Bois Manche en Bois

CrV



A mm	Part N°	€
6	801-06	13,04
8	801-08	13,04
10	801-10	13,98
12	801-12	13,98
14	801-14	15,29
15	801-15	15,29
16	801-16	15,61
18	801-18	16,57
20	801-20	17,05
22	801-22	18,97
24	801-24	19,35
25	801-25	19,47
26	801-26	19,37
28	801-28	20,01
30	801-30	20,51
32	801-32	20,76
35	801-35	21,40
40	801-40	22,53

800

Jeu Ciseaux à Bois Manche Bi-Matière

5
Pcs

CrV



12·20·25 mm

- Pierre à Affûter
- Guide Affûtage

Part N°

€

800-001

70,46

Brosses, Coupe et Abrasifs

Limes

DOGHER
TOOLS

803

Lime Plate Parallèle Pointue Mi-douce Manche Bi-Matière

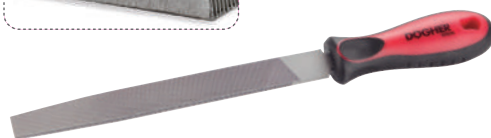
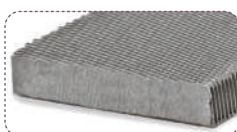


T12

C % 1,20
Si % 0,20
Mn % 0,80



Mi-douce



L mm	L"	Part N°	€
150	6	803-150	8,14
200	8	803-200	10,49
250	10	803-250	12,54
300	12	803-300	15,75

803B

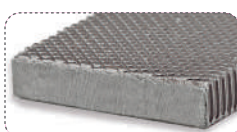
Lime Plate Parallèle Pointue Gros Grain Manche Bi-Matière

T12

C % 1,20
Si % 0,20
Mn % 0,80



Gros Grain



L mm	L"	Part N°	€
150	6	803B-150	7,75
200	8	803B-200	9,49
250	10	803B-250	11,92
300	12	803B-300	14,96

804

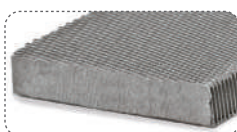
Lime Plate Parallèle Mi-douce Manche Bi-Matière

T12

C % 1,20
Si % 0,20
Mn % 0,80



Mi-douce



L mm	L"	Part N°	€
150	6	804-150	8,14
200	8	804-200	10,49
250	10	804-250	12,54
300	12	804-300	15,75

804B

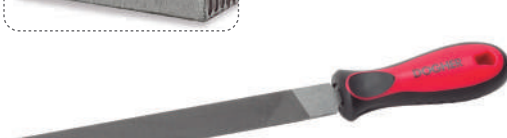
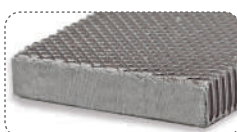
Lime Plate Parallèle Gros Grain Manche Bi-Matière

T12

C % 1,20
Si % 0,20
Mn % 0,80



Gros Grain



L mm	L"	Part N°	€
150	6	804B-150	7,75
200	8	804B-200	9,49
250	10	804B-250	11,92
300	12	804B-300	14,96

805

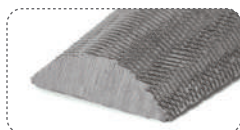
Lime Demi-ronde Mi-douce Manche Bi-Matière



T12

C % 1,20
Si % 0,20
Mn % 0,80

Mi-douce



L mm	L"	Part N°	€
150	6	805-150	10,51
200	8	805-200	12,22
250	10	805-250	15,58
300	12	805-300	19,50

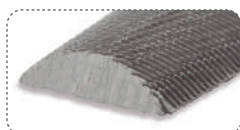
805B

Lime Demi-ronde Gros Grain Manche Bi-Matière

T12

C % 1,20
Si % 0,20
Mn % 0,80

Gros Grain



L mm	L"	Part N°	€
150	6	805B-150	10,01
200	8	805B-200	11,61
250	10	805B-250	14,11
300	12	805B-300	18,53

806

Lime Ronde Mi-douce Manche Bi-Matière

T12

C % 1,20
Si % 0,20
Mn % 0,80

Mi-douce



L mm	L"	Part N°	€
150	6	806-150	8,06
200	8	806-200	8,93
250	10	806-250	11,18
300	12	806-300	13,94

806B

Lime Ronde Gros Grain Manche Bi-Matière

T12

C % 1,20
Si % 0,20
Mn % 0,80

Gros Grain



L mm	L"	Part N°	€
150	6	806B-150	7,65
200	8	806B-200	8,48
250	10	806B-250	10,63
300	12	806B-300	13,24

Brosses, Coupe et Abrasifs

Limes

DOGHER
TOOLS

807

Lime Carrée Parallèle Mi-douce Manche Bi-Matière

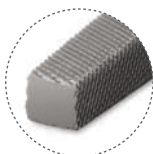


T12

C % 1,20
Si % 0,20
Mn % 0,80



Mi-douce



L mm	L"	Part N°	€
150	6	807-150	8,57
200	8	807-200	9,59
250	10	807-250	12,05
300	12	807-300	16,49

807B

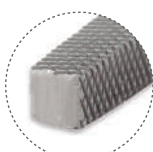
Lime Carrée Parallèle Gros Grain Manche Bi-Matière

T12

C % 1,20
Si % 0,20
Mn % 0,80



Gros Grain



L mm	L"	Part N°	€
150	6	807B-150	8,12
200	8	807B-200	9,10
250	10	807B-250	11,47
300	12	807B-300	15,67

808

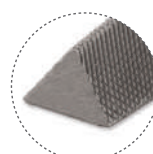
Lime Triangulaire Mi-douce Manche Bi-Matière

T12

C % 1,20
Si % 0,20
Mn % 0,80



Mi-douce



L mm	L"	Part N°	€
150	6	808-150	9,24
200	8	808-200	10,99
250	10	808-250	14,11
300	12	808-300	17,52

808B

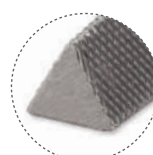
Lime Triangulaire Gros Grain Manche Bi-Matière

T12

C % 1,20
Si % 0,20
Mn % 0,80



Gros Grain



L mm	L"	Part N°	€
150	6	808B-150	8,76
200	8	808B-200	10,43
250	10	808B-250	13,39
300	12	808B-300	16,64



809

Limes pour Affûtage de Chaîne de Tronçonneuse

100Cr6

C % 1,03
Si % 0,25
Mn % 0,35
Cr % 1,50



L mm	L"	Ø mm	Part N°	€
150	6	3,2	809-032-150	5,92
150	6	3,5	809-035-150	5,92
150	6	4	809-040-150	5,92
200	8	4,5	809-045-200	6,76
200	8	5,5	809-055-200	6,76

812

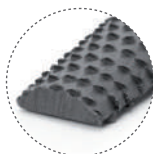
Râpe Demi-ronde Manche Bi-Matière

C45

C % 1,25
Cr % 5,00
V % 1,00
Mo % 1,00



Gros Grain



L mm	L"	Part N°	€
150	6	812-150	11,67
200	8	812-200	12,94
250	10	812-250	16,34

813

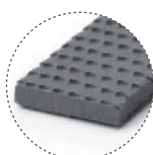
Râpe Plate Parallèle Manche Bi-Matière

C45

C % 1,25
Cr % 5,00
V % 1,00
Mo % 1,00



Gros Grain



L mm	L"	Part N°	€
200	8	813-200	14,73
250	10	813-250	17,14

814

Râpe Ronde Manche Bi-Matière

C45

C % 1,25
Cr % 5,00
V % 1,00
Mo % 1,00



Gros Grain



L mm	L"	Part N°	€
150	6	814-150	9,54
200	8	814-200	10,56
250	10	814-250	13,15

Brosses, Coupe et Abrasifs

Jeux de Limes



815

Jeu 3 Limes Manche Bi-Matière

3
Pcs

T12

200
mm

8"



200mm



200mm



200mm



Mi-douce



Inclut Étui Nylon

Part N°	€
815-001	37,66

815

Jeu 3 Limes Manche Bi-Matière

3
Pcs

T12

250
mm

10"



250mm



250mm



250mm



Mi-douce



Inclut Étui Nylon

Part N°	€
815-002	47,51

815

Jeu 5 Limes Manche Bi-Matière

5
Pcs

T12

250
mm

10"



250mm



250mm



250mm



250mm



250mm



Mi-douce



Inclut Étui Nylon

Part N°	€
815-003	74,28



816

Lime - Aiguille Diamantée Plate



150
grano
grain
grão



A mm	L1 mm	L mm	Part N°	€
3	70	140	816-01-140	18,62
4	70	160	816-01-160	24,97

816

Lime - Aiguille Diamantée Plate Pointue



150
grano
grain
grão



A mm	L1 mm	L mm	Part N°	€
3	70	140	816-02-140	18,62
4	70	160	816-02-160	24,97

816

Lime - Aiguille Diamantée Triangulaire



150
grano
grain
grão



A mm	L1 mm	L mm	Part N°	€
3	70	140	816-03-140	18,62
4	70	160	816-03-160	24,97

816

Lime - Aiguille Diamantée Carrée



150
grano
grain
grão



A mm	L1 mm	L mm	Part N°	€
3	70	140	816-04-140	18,62
4	70	160	816-04-160	24,97

816

Lime - Aiguille Diamantée Demi-ronde



150
grano
grain
grão



A mm	L1 mm	L mm	Part N°	€
3	70	140	816-05-140	18,62
4	70	160	816-05-160	24,97

Brosses, Coupe et Abrasifs

Limes Diamantées Aiguille de Précision

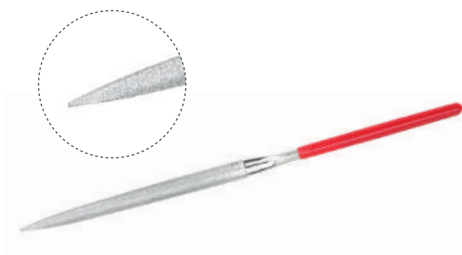


816

Lime - Aiguille Diamantée Feuille de Sauge



150
grano
grain
grão



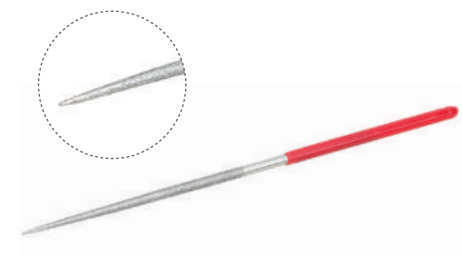
A mm	L1 mm	L mm	Part N°	€
3	70	140	816-06-140	18,62

816

Lime - Aiguille Diamantée Ronde



150
grano
grain
grão



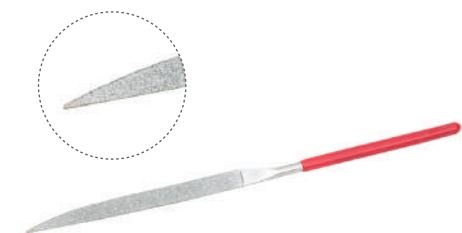
A mm	L1 mm	L mm	Part N°	€
3	70	140	816-07-140	18,62
4	70	160	816-07-160	24,97

816

Lime - Aiguille Diamantée Couteau



150
grano
grain
grão



A mm	L1 mm	L mm	Part N°	€
3	70	140	816-08-140	18,62

816

Jeu de 10 Limes Diamantées de Précision

10

Pcs

140
mm



x2 140mm



140mm



x2 140mm



140mm



140mm



140mm



140mm

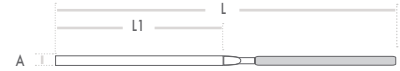


140mm



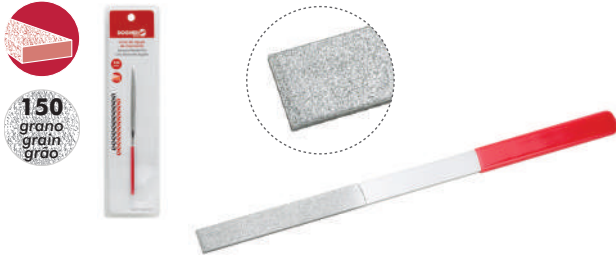
Part N°	€
816-001	138,98

Limes Diamantées Aiguille de Précision



816

Lime - Aiguille Diamantée Plate



816

Lime - Aiguille Diamantée Demi-ronde



A mm	L1 mm	L mm	Part N°	€
3	80	215	816-09-215	33,30

A mm	L1 mm	L mm	Part N°	€
3	80	215	816-10-215	33,30

816

Lime - Aiguille Diamantée Ronde



816

Lime - Aiguille Diamantée Triangulaire



A mm	L1 mm	L mm	Part N°	€
6	80	215	816-11-215	33,30

A mm	L1 mm	L mm	Part N°	€
9	80	215	816-12-215	33,30

817

Lime - Pour Réparation de Filetages



817

Lime - Pour Réparation de Filetages



- Pour filetages extérieurs
- Pas métriques: 0,75-1,00-1,25-1,50-1,75-2,00-2,50-3,00

- Pour filetages extérieurs et intérieurs
- Pas métriques: 0,80-1,00-1,25-1,50-1,75-2,00-2,50-3,00

Part N°	€
817-011	41,22

Part N°	€
817-010	60,19

Brosses, Coupe et Abrasifs

Scies Égoïnes Série Professionnelle

DOGHER
TOOLS

835

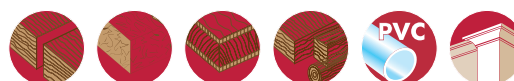
Scie égoïne Professionnelle



ALLIGATOR



L mm	Part N°	€
300	835-300	23,61
350	835-350	24,49
400	835-400	24,69
450	835-450	29,74
500	835-500	34,08
550	835-550	37,60

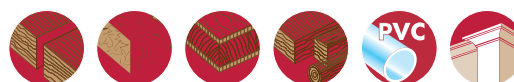


836

Scie égoïne Professionnelle



L mm	Part N°	€
300	836-300	21,25
350	836-350	22,04
400	836-400	22,20
450	836-450	26,78
500	836-500	30,66
550	836-550	33,05

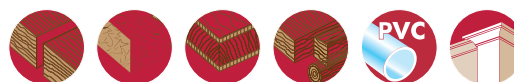


837

Scie à Dos Professionnelle



L mm	Part N°	€
250	837-250	14,09
300	837-300	14,69
350	837-350	18,23



841

Scie pour Béton Cellulaire



L mm	Z	Part N°	€
630	17	841-017	57,26
630	34	841-034	64,91

846

Monture de Scie Légère

BI

HSS

24
Z



L mm	Part N°	€
300	846-003	17,05

840

Monture de Lame de Scie à Main



24
TPI



L mm	Part N°	€
300	840-001	27,44

Inclut Lame Bi-métal
Monture en Aluminium
45° - 90° · Attache de la Lame

840

Monture de Lame de Scie à Main Professionnelle



35000
P.S.I.



Stockage pour 10 Lames



L mm	Part N°	€
300	840-002	42,16

Inclut Lame Bi-métal
Manche en Aluminium
Stockage pour 10 Lames
45° - 90° · Attache de la Lame

840

Monture de Lame de Scie à Main STD



24
TPI

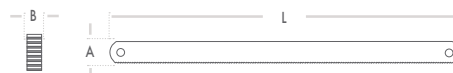


L mm	Part N°	€
300	840-004	18,23

Permet l'utilisation de lames de 25 mm de Large
45° - 90° · Attache de la Lame

Brosses, Coupe et Abrasifs

Lames de Scie à Main



840

Jeux de 100 Lames de Scie à Main Acier au Carbone



ACERO AL CARBONO
CARBON STEEL - ACIER AU CARBONE

24
Z

300 x 13 x 0,65 mm
12" x 1/2 x 0,025 in

Part N°
840-051



L mm	A mm	B mm	Z		Part N°	€
300	13	0,65	24	100	840-051	117,54

840

Jeux de 2 Lames de Scie à Main Acier au Carbone



Part N°	€
840-068	3,55

840

Jeux de 10 Lames de Scie à Main Acier au Carbone



Part N°	€
840-072	13,50

840

Jeux de 2 Lames de Scie à Main Acier au Carbone et Bi-Métal



Part N°	€
840-069	4,78

840

Lames de Scie à Main Bi-Métal



BI

HSS

	DOGHER TOOLS	BI-METAL HSS EDGE	24 Z	300 x 13 x 0,65 mm 12" x 1/2 x 0,025 in	Part N° 840-050	
	DOGHER SPAIN	BI-METAL HSS EDGE	18 Z	300 x 13 x 0,65 mm 12" x 1/2 x 0,025 in	Part N° 840-055	
	DOGHER SPAIN	BI-METAL HSS EDGE	32 Z	300 x 13 x 0,65 mm 12" x 1/2 x 0,025 in	Part N° 840-056	
	DOGHER SPAIN	PROGRESSIVE	BI-METAL HSS EDGE	18-28 Z	300 x 13 x 0,65 mm 12" x 1/2 x 0,025 in	Part N° 840-057

HSSCo
8%

	DOGHER SPAIN	BI-METAL HSSCo 8%	24 Z	300 x 13 x 0,65 mm 12" x 1/2 x 0,025 in	Part N° 840-059
--	------------------------	----------------------	-------------	--	--------------------

L mm	A mm	B mm	Z		Part N°	€
300	13	0,65	24	100	840-050	240,59
300	13	0,65	24	50	840-054	125,91
300	13	0,65	18	100	840-055	240,59
300	13	0,65	32	100	840-056	240,59
300	13	0,65	18-28	100	840-057	245,03
300	13	0,65	24	100	840-059	268,13

HSSCo
8%

840

Jeux de 2 Lames de Scie À Main Bi-Métal

BI

24 Z



HSS

Part N°	€
840-067	6,01

HSSCo
8%

Part N°	€
840-077	6,56

840

Jeux de 10 Lames de Scie À Main Bi-Métal

BI

24 Z

HSS



Part N°	€
840-071	25,81

Brosses, Coupe et Abrasifs

Lames de Scie à Main



840

Lames de Scie à Main Acier au Carbone pour Plombiers



24
Z CV

Z24
Coupe Métal



L mm	A mm	B mm	Z		Part N°	€
300	25	0,65	24	100	840-052	85,64

Z24
Coupe Métal

24-8
Z CV

Z24
Coupe Métal



L mm	A mm	B mm	Z		Part N°	€
300	25	0,65	24-8	100	840-058	88,35

Z8
Coupe Bois

840

Jeux de 2 Lames de Scie À Main Bi-Métal

24
Z CV



Part N°	€
840-070	2,91

24-8
Z CV



Z24
Coupe Métal

Z8
Coupe Bois

Part N°	€
840-078	2,97

842

Scie d'élagage Professionnelle



• Pointe Coupante pour une Coupe Frontale

• Apte pour Plaques de plâtre

L mm	Part N°	€
150	842-001	18,76

843

Scie d'élagage Repliable

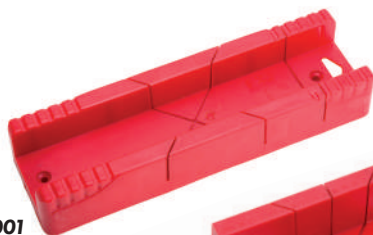


L mm	L Dent	TPI	Part N°	€
190	1,8	7	843-001	26,89

845

Boîte à Coupe

845-001



845-002



845-003



L mm	A mm	B mm	Part N°	€
250	50	90	845-001	10,57

22,5° - 45° - 90° · Angles

L mm	A mm	B mm	Part N°	€
300	70	140	845-002	13,20

45° - 90° · Angles

L mm	A mm	B mm	Part N°	€
310	110	165	845-003	17,03

22,5° - 45° - 90° · Angles

Brosses, Coupe et Abrasifs

Scies à Bûches



847

Scie à Bûches



L mm	Part N°	€
525	847-525	14,12

Inclut Lame pour Bois Vert

848

Scie à Bûches



L mm	Part N°	€
450	848-450	8,66 *
525	848-525	11,83
600	848-600	12,44
750	848-750	13,55
800	848-800	16,33
900	848-900	17,63

* Jusqu'à fin des stocks

Inclut Lame pour Bois Vert

846

Lame pour Bois Vert



L mm	Part N°	€
525	846-525	3,66
600	846-600	3,66
750	846-750	4,02
800	846-800	4,66
900	846-900	4,89

849

Lame pour Bois Sec



L mm	Part N°	€
450	849-450	2,81 *
525	849-525	3,66
600	849-600	3,66
750	849-750	4,02
800	849-800	4,66
900	849-900	4,89

* Jusqu'à fin des stocks

Description de la Gamme



• **Roller System,**
Système de verrouillage/déverrouillage par roulette.



• **Roller System X5,**
Système de verrouillage 5 fois plus puissant.



• **Security System,**
Cutters de sécurité avec système auto-Rétractable ou de lames cachées.



• **Push System**
Système de verrouillage automatique par bouton poussoir.

Un grand choix de cutters et de lames pour tout type de besoin aussi bien professionnel que de bricolage. Choisissez en fonction de la tâche à réaliser et de son intensité, sur la base des différentes qualités et caractéristiques présentées ci-après.

CARACTÉRISTIQUES TECHNIQUES			
	DURABILITÉ	COUPE	
SK2 BLACK Diamond	• •	• • • • •	
HARD Blades	• • • •	• • • • •	
SK2 Long Life	• • • • •	• • • • •	
INOX	• • •	• • • • •	



• Lames en blister (10 lames)



• Lames en tube (10 lames)



• 5 Tubes de lames (50 lames)

Tableau de correspondances Cutters et Lames

A mm	mm	L mm	Matière	Lames	Part N°			Cutters Compatibles	Part N°
25 mm 1"	0,7	125	HARD Blades		851-012		10		850-250
					851-112		10		
					851-512		50		
			SK2 BLACK Diamond		851-013		10		
					851-113		10		
					851-513		50		
18 mm 3/4"	0,5	100	HARD Blades		851-006		10		850-183
					851-106		10		
					851-506		50		
			SK2 BLACK Diamond		851-007		10		
					851-107		10		
					851-507		50		
			HARD Blades		789R-18 *		10		
					850-181				
					850-182				
			SK2 Long Life		851-011		10		
					851-111		10		
					851-511		50		
								789-18 *	

* Jusqu'à fin des stocks

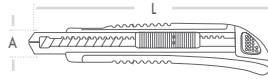
Brosses, Coupe et Abrasifs

Tableau de correspondances Cutters et Lames

A mm	mm	L mm	Matière	Lames	Part N°		Cutters Compatibles	Part N°		
9 mm 3/8"	0,4	80	HARD Blades		851-001		10		850-091	
					851-101		10			
					851-501		50			
			SK2 BLACK Diamond		851-002		10			
					851-102		10			
					851-502		50			
		INOX		851-003		10				
				851-103		10				
				851-503		50				
		75	80	HARD Blades		789R-09*		10		789-09*
						851-005		10		
						851-105		10		
SK2 BLACK Diamond				851-005		10				
				851-105		10				
				851-505		50				
8,5 mm 11/32"	0,5	40	SK2 Long Life		851-021		10		850-095	
19 mm 3/4"	0,6	60	SK2 BLACK Diamond		851-015		10		850-001	
					851-018		10		790-010	
					790-011*		10		790-011*	
			HARD Blades		790-01-10*		10		850-005**	
					790-01-50*		50		850-006	
					851-017		10		790-002	
		50	SK2 Long Life	Coins arrondis pour plus de sécurité		851-019		10	790-020*	
						851-019		10	790-030*	
						790-02-05*		5	850-008	
						INOX		851-022		10
17,5 mm 11/16"	0,36	101	SK2 Long Life		851-020		10		887-010	
					851-120		10		887-015	
					851-520		50			
12 mm	1,6	60	CARBURE		887-001R		10		887-001	
Ø 45 mm					850-010RA		1		850-010	
					850-010RB		1			
					850-010RC		1			

*Jusqu'à fin des stocks

**Pour le cutter 850-005, lames non compatibles: 851-015/ 790-01-10/790-01-50/ 790-02-05



850

Cutter Haute Résistance

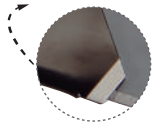
SK2
BLACK Diamond

25 mm

1"

1

R
SYSTEM



CUT
PRO

A mm	L mm			Part N°	€
25	215	1	0,7	850-250	15,58

- Protection de lame longue
- Manche ergonomique anti-glisse avec orifice anti-chute



- Consultez autres lames compatibles page 437

850

Cutter Ultra-résistant

SK2
BLACK Diamond

25 mm

1"

1

X5
SYSTEM



CUT
PRO

A mm	L mm			Part N°	€
25	174	1	0,7	850-251	14,41

- Protection de lame extra-longue
- Manche TPR ergonomique anti-glisse
- Force de verrouillage X5



- Consultez autres lames compatibles page 437

789

Cutter

HARD Blades

25 mm

1"

5

P
SYSTEM



A mm	L mm			Part N°	€
25	200	5	0,7	789-25	14,36 *

* Jusqu'à fin des stocks

- Magasin avec 4 lames de recharge
- Accessoires pour casser la lame afin d'obtenir un tranchant neuf et pour accrocher le cutter



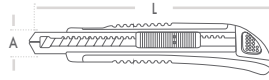
- Consultez autres lames compatibles page 437

Brosses, Coupe et Abrasifs



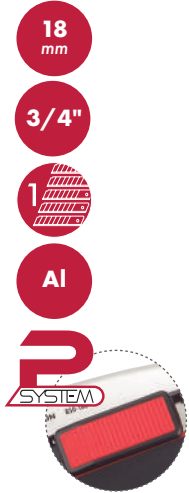
18 mm • 3/4"

Cutters



850

Cutter Multi-fonction



CUT PRO

A mm	L mm			Part N°	€
18	160	1	0,5	850-180	14,30

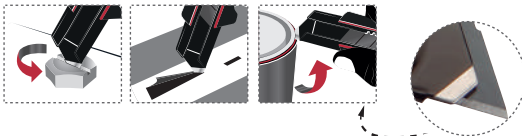
- Acier inoxydable sur la pointe. Durabilité maximale.
- Double guide de maintien de la lame.
- Manche ergonomique, bi-matière, soft touch et aluminium.
- Orifice anti-chute.



• Consultez autres lames compatibles page 437

850

Cutter de Sécurité Multi-fonction



CUT PRO

A mm	L mm			Part N°	€
18	190	1	0,5	850-181	13,63

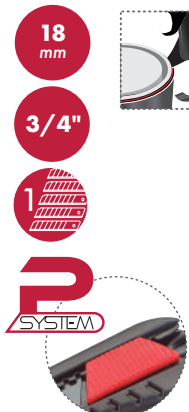
- Protection de lame extra-longue.
- Manche ergonomique anti-glisse avec orifice anti-chute.
- Rangement pour 2 lames de rechange.



• Consultez autres lames compatibles page 437

850

Cutter Multi-fonction



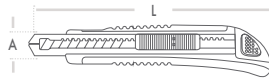
CUT PRO

A mm	L mm			Part N°	€
18	160	1	0,5	850-182	11,23

- Manche ergonomique anti-glisse.
- Rangement pour lame de rechange.
- Griffes en Carbone.



• Consultez autres lames compatibles page 437



850

Cutter Multi-fonction

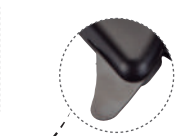
SK2
BLACK Diamond

18 mm

3/4"



R
SYSTEM



CUT PRO



A mm	L mm			Part N°	€
18	160	1	0,5	850-183	11,39

- Manche ergonomique anti-glisse.
- Rangement pour lame de rechange.
- Griffes en Carbure.



• Consultez autres lames compatibles page 437

789

Cutter à Roulette de Blocage

HARD Blades

18 mm

3/4"



R
SYSTEM



12
Pcs

EXP

Présentoir de Comptoir de 12 Cutters à Roulette de Blocage

A mm	L mm			Part N°	€
18	160	1	0,5	789-001	5,05

- Rangement pour lame de rechange.



• Consultez autres lames compatibles page 437

789

Cutter à Roulette de Blocage

HARD Blades

18 mm

3/4"



R
SYSTEM



A mm	L mm			Part N°	€
18	160	1	0,5	789-002	4,52*

* Jusqu'à fin des stocks

- Rangement pour lame de rechange.



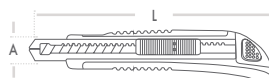
• Consultez autres lames compatibles page 437

Brosses, Coupe et Abrasifs



18 mm • 3/4"

Cutters



789

Cutter

HARD Blades



A mm	L mm			Part N°	€
18	160	8	0,5	789-18	10,31*

* Jusqu'à fin des stocks

- Magasin avec 7 lames de rechange



- Consultez autres lames compatibles page 437

12
Pcs



275 x 290 x 140 mm

EXP

Présentoir de Comptoir de 12 Cutters
avec 7 Lames de Rechange

Part N°	€
789-18J	123,72*

* Jusqu'à fin des stocks

789

Cutter Lame Unique

HARD Blades



A mm	L mm			Part N°	€
18	160	1	0,5	789S-18	5,38*

* Jusqu'à fin des stocks

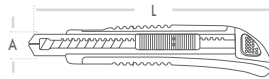
- Rangement pour lame de rechange.



- Consultez autres lames compatibles page 437

Cutters

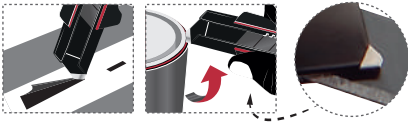
9 mm • 3/8"



850

Cutter

SK2
BLACK Diamond



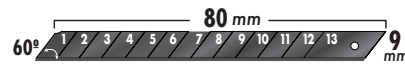
CUT PRO



• Protection de lame extra-longue.

A mm	L mm			Part N°	€
9	153	1	0,4	850-091	7,03

• Manche ergonomique anti-glisse avec orifice anti-chute.



• Consultez autres lames compatibles page 438

850

Cutter Inoxydable

SK2
BLACK Diamond



CUT PRO



INOX
0,8mm



A mm	L mm			Part N°	€
9	153	1	0,4	850-092	7,08

• Attache pour poche. Retirable, pour remplacer les lames.
• Lame spéciale à 30° pour une précision maximale.



• Consultez autres lames compatibles page 438

789

Cutter à Roulette de Blocage

HARD Blades



A mm	L mm			Part N°	€
9	140	1	0,5	789-003	4,26

• Rangement pour lame de recharge.



• Consultez autres lames compatibles page 438

789

Cutter

HARD Blades



A mm	L mm			Part N°	€
9	140	5	0,5	789-09	7,01 *

* Jusqu'à fin des stocks

• Magasin avec 4 lames de recharge



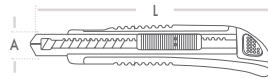
• Consultez autres lames compatibles page 438

Brosses, Coupe et Abrasifs



19 mm • 3/4"

Cutters



850

Cutter de Sécurité



19 mm

3/4"

INOX
1 mm

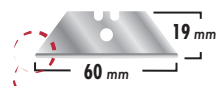


CUT PRO

A mm	L mm			Part N°	€
19	155	1	0,6	850-005	10,58



- Système de sécurité avec lame auto-rétractable.
- Acier inoxydable sur la pointe. Durabilité maximale.
- Manche soft touch, anti-glisse avec orifice anti-chute.



• Consultez autres lames compatibles page 438



- Coins arrondis pour plus de sécurité

850

Cutter de sécurité



19 mm

3/4"

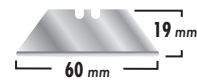


CUT PRO

A mm	L mm			Part N°	€
19	155	1	0,6	850-006	19,98

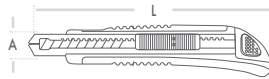


- Carton, rubans adhésifs, feuilles, papier, bandes de plastique, mousse, matériaux textiles, tapisserie, PVC, caoutchouc, feutre, cuir, etc...
- Corps en aluminium métallique. Longue durée de vie.
- Orifice anti-chute.



• Consultez autres lames compatibles page 438





790

Cutter de Sécurité

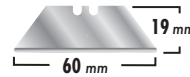
HARD Blades

- 19 mm
- 3/4"
- 1
- Zn



A mm	L mm			Part N°	€
19	165	1	0,6	790-002	11,61

- Système de sécurité avec lame auto-rétractable.
- Manche soft touch, anti-glisse avec orifice anti-chute.



• Consultez autres lames compatibles page 438



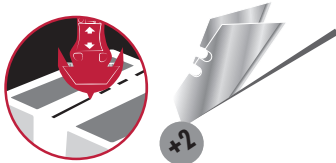
• La lame revient automatiquement en arrière

850

Cutter de Sécurité

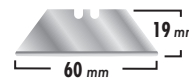
SK2 Long Life

- 19 mm
- 3/4"
- 3
- S SYSTEM



A mm	L mm			Part N°	€
19	195	3	0,6	850-008	9,90

- Système de coupe sûr.
- Ouvre-emballages
- Rangement pour lames. Comprend 2 lames de rechange.
- Couper et déballer les paquets, le ruban adhésif, le film transparent, le rouleau de nylon et le caoutchouc.



• Consultez autres lames compatibles page 438

850

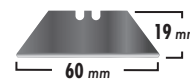
Cutter Repliable

SK2
BLACK Diamond

- 19 mm
- 3/4"
- 4
- Al

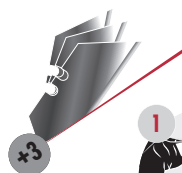


A mm	L mm			Part N°	€
19	155	4	0,6	850-001	24,03



- Corps en aluminium métallique. Longue durée de vie.
- Orifice anti-chute.
- Rangement pour lames. Comprend 3 lames de rechange.

• Consultez autres lames compatibles page 438

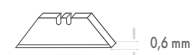
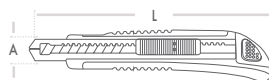


Brosses, Coupe et Abrasifs

DOGHER
TOOLS

19 mm • 3/4"

Cutters



790

Cutter Pliant

HARD Blades

19 mm

3/4"

6

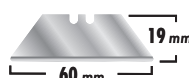
Al



• Inclut 5 lames de rechange

A mm	L mm			Part N°	€
19	150	6	0,6	790-010	16,87

• Corps en aluminium métallique. Longue durée de vie.



• Consultez autres lames compatibles page 438

790

Cutter Pliant

HARD Blades

19 mm

3/4"

6

Al

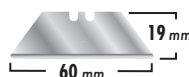


• Inclut 5 lames de rechange
• Attache

A mm	L mm			Part N°	€
19	155	6	0,6	790-011	22,03*

• Corps en aluminium métallique. Longue durée de vie.

* Jusqu'à fin des stocks



• Consultez autres lames compatibles page 438

790

Cutter Rétractable

HARD Blades

19 mm

3/4"

1

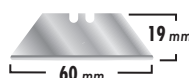
Zn



A mm	L mm			Part N°	€
19	170	1	0,6	790-020	19,87*

* Jusqu'à fin des stocks

• Magasin pour lames
• Changement rapide
• Bouton de réglage de la longueur de la lame



• Consultez autres lames compatibles page 438

790

Cutter Rétractable

HARD Blades

19 mm

3/4"

5

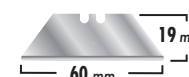
Zn



A mm	L mm			Part N°	€
19	145	15	0,6	790-030	25,38*

* Jusqu'à fin des stocks

• Inclut 4 lames de rechange
• Changement rapide



• Consultez autres lames compatibles page 438

789

Etui Individuel en Nylon pour Cutter

Apte pour
789-09 / 789-003



A mm	Part N°	€
9	789V-09	9,29

Apte pour
789-18 / 789S-18 / 789-001 / 789-002



A mm	Part N°	€
18	789V-18	10,43

Apte pour
789-25



A mm	Part N°	€
25	789V-25	11,55



850

Cutter Artisanat

SK2 Long Life

8,5 mm

11/32"

1

Al



CUT PRO

QUICK CHANGE



A mm	L mm	Blade	Adjustment	Part N°	€
8,5	145	1	0,5	850-095	6,52

• Rangement pour lame de rechange.



850

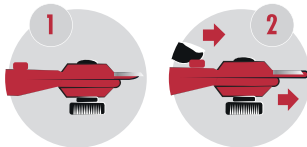
Cutter Rotatif

HARD Blades

Ø45 mm

1

Ø45 mm



CUT PRO



Ø mm	Blade	Part N°	€
45	1	850-010	23,25

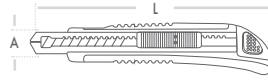
• Manche ergonomique avec orifice anti-chute.

• Consultez autres lames compatibles page 438



Brosses, Coupe et Abrasifs

Grattoirs



887

Grattoir Professionnel

HARD Blades

12 mm

1/2"

1



A mm	L mm			Part N°	€
12	300	1	1,6	887-001	31,01

- Lame carbure
- Bouton tournant 360°
- Enlève facilement les peintures, colles, vernis ou les oxydations.
- Point d'appui giratoire à 360° pour manoeuvrer facilement dans les angles.
- Manche bi-matière ergonomique et anti-glisse.

• Consultez autres lames compatibles page 438

887

Grattoir

SK2 Long Life

17,5 mm

11/16"

1

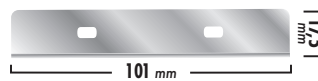
QUICK CHANGE



CUT PRO



A mm	L mm			Part N°	€
17,5	380	1	0,36	887-010	38,17



• Consultez autres lames compatibles page 438

- Protège-lame.
- Manche ergonomique anti-glisse.

887

Grattoir

SK2 Long Life

17,5 mm

11/16"

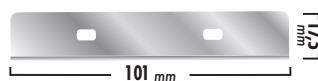
3

QUICK CHANGE

CUT PRO



A mm	L mm			Part N°	€
17,5	160	3	0,36	887-015	7,89



• Consultez autres lames compatibles page 438

- Rangement pour lames. Comprend 2 lames de rechange.
- Manche ergonomique anti-glisse avec orifice anti-chute.

887

Grattoir

HARD Blades

19 mm

3/4"

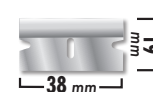
2



CUT PRO



A mm	L mm			Part N°	€
19	110	2		887-020	7,50

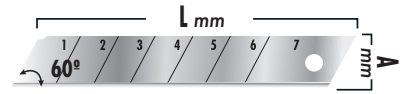


• Consultez autres lames compatibles page 438

- Ne raye pas la surface.
- Rangement de la lame. Comprend 1 lame de rechange.
- Manche ergonomique avec orifice anti-chute.

851/789R

Lames de Rechange pour Cutter



A mm	↕ mm	L mm	Part N°	€ 10 Pcs	Part N°	€ 10 Pcs	x5 Part N°	€ 50 Pcs
25	0,7	125	851-012	9,80	851-112	8,20	851-512	38,95
25	0,7	125	851-013	11,80	851-113	10,10	851-513	47,98
25	0,7	125	789R-25	5,79*	-	-	-	-

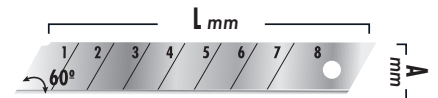
Apte pour
850-250 / 850-251 / 789-25



* Jusqu'à fin des stocks

851/789R

Lames de Rechange pour Cutter



A mm	↕ mm	L mm	Part N°	€ 10 Pcs	Part N°	€ 10 Pcs	x5 Part N°	€ 50 Pcs
18	0,5	100	851-006	6,50	851-106	5,70	851-506	27,08
18	0,5	100	851-007	7,90	851-107	7,00	851-507	33,25
18	0,5	100	789R-18	4,20*	-	-	-	-
18	0,5	100	851-011	6,60	851-111	5,70	851-511	27,08

Apte pour
850-183 / 789-001 / 789-002 / 850-180
850-181 / 850-182 / 789S-18 / 789-18



* Jusqu'à fin des stocks

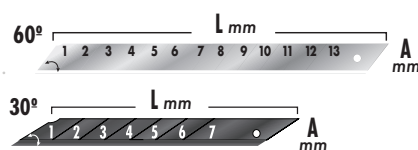
Brosses, Coupe et Abrasifs

Lames de Rechange pour Cutter



851/789

Lames de Rechange pour Cutter



A mm	mm	L mm	Part N°	€ 10 Pcs	Part N°	€ 10 Pcs	Part N° x5	€ 50 Pcs
9	0,4	80	851-001	3,90	851-101	3,40	851-501	16,15
9	0,4	80	851-002	5,00	851-102	4,20	851-502	19,95
9	0,4	80	851-003	6,90	851-103	6,10	851-503	28,98
9	0,4	80	789R-09	3,69*	-	-	-	-
9	0,4	75	851-005	7,80	851-105	6,90	851-505	32,78

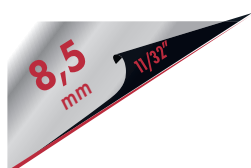
Apte pour
850-091 / 789-09 / 789-003 / 850-092



* Jusqu'à fin des stocks

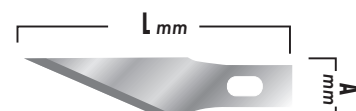
851

Lames de Rechange pour Cutter



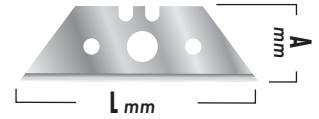
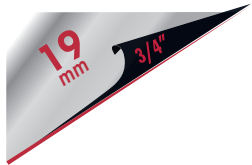
A mm	mm	L mm	Part N°	€ 10 Pcs
8,5	0,5	40	851-021	4,50

Apte pour
850-095



851/790

Lames de Rechange pour Cutter



A mm	↕ mm	L mm	Part N°	10	€	Part N°	50	€
19	0,6	60	851-015	10	5,50	-		
19	0,6	60	851-018	10	6,40	-		
19	0,6	60	790-01-10	10	4,22*	790-01-50	50	18,74*
19	0,6	60	851-017	10	6,40	-		
19	0,6	50	851-019	10	13,70	-		
19	0,6	50	790-02-05	5	4,36*	-		

Apte pour

850-001 / 790-010 / 790-011 / 850-005 / 850-006
790-002 / 790-020 / 790-030 / 850-008



SK2
BLACK Diamond



SK2 Long Life



HARD Blades



SK2 Long Life



SK2 Long Life

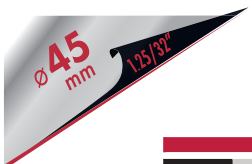


HARD Blades

* Jusqu'à fin des stocks

850

Lames de Rechange pour Cutter



Ø mm		Part N°	1	€
45		850-010RA	1	7,12
45		850-010RB	1	12,10
45		850-010RC	1	12,10

Apte pour
850-010



850-010RA
CONTINUE



850-010RB
DISCONTINUE



850-010RC
ONDULÉE

HARD Blades

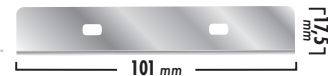
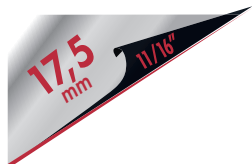
Brosses, Coupe et Abrasifs

Lames de Rechange pour Cutter et Panneau Multi-Outils



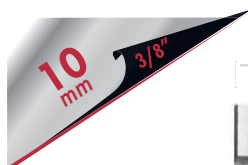
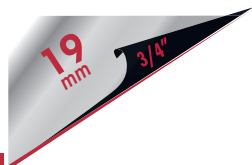
851

Lames de Rechange pour Grattoir



A mm	mm	L mm	Part N°	€ 10 Pcs	Part N°	€ 10 Pcs	Part N° x5	€ 50 Pcs
17,5	0,36	101	851-020	6,20	851-120	5,40	851-520	25,65

Apte pour
887-010 / 887-015



Inox

A mm	mm	L mm	Part N°	€ 10 Pcs
19	0,3	39	851-022	9,10

Carbure

A mm	mm	L mm	Part N°	€ 10 Pcs
10	1,6	60	887-001R	18,54